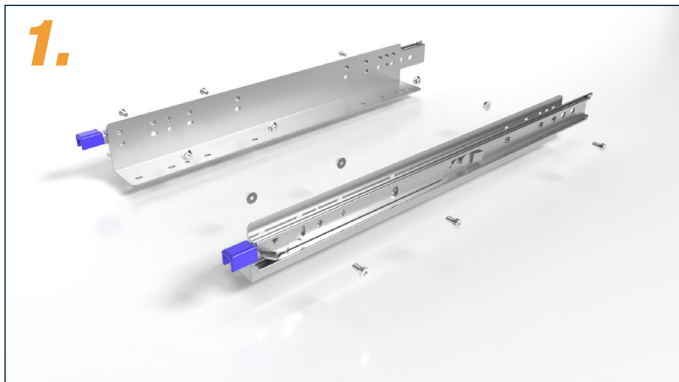


Instrucciones de montaje

Ángulo de montaje para montaje en plataforma
para extraíbles resistentes hasta 225 kg

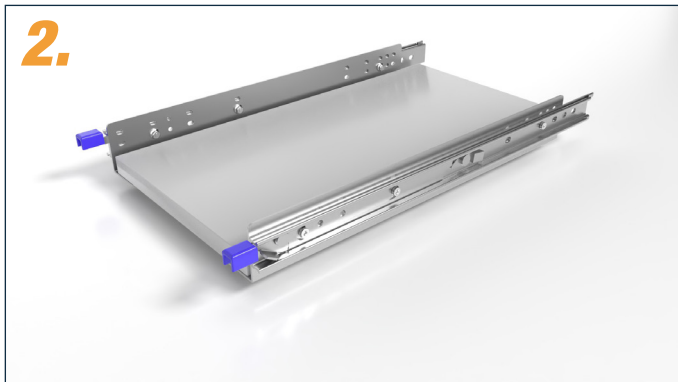


1.



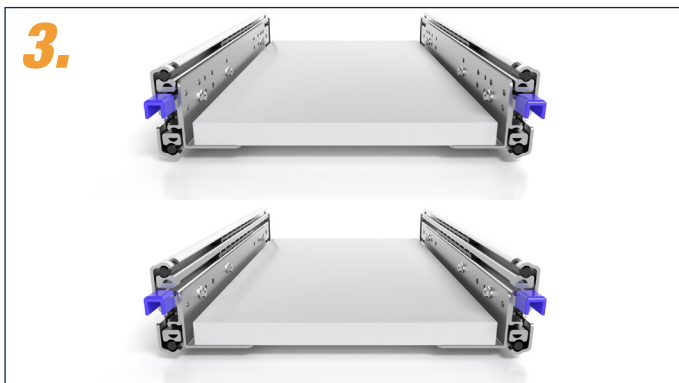
Fijar los ángulos de fijación a los elementos de extracción interiores con un tornillo avellanado M6x10 y una tuerca M6 con brida (incluido en el volumen de suministro).

2.



Montar la placa base. Por ejemplo, con un tornillo de cabeza plana 6x16 (disponible en nuestra tienda en línea).

3.



Variante 1: el lado corto de los ángulos se sitúa la parte inferior.

Variante 2: el lado largo de los ángulos se sitúa en la parte inferior.

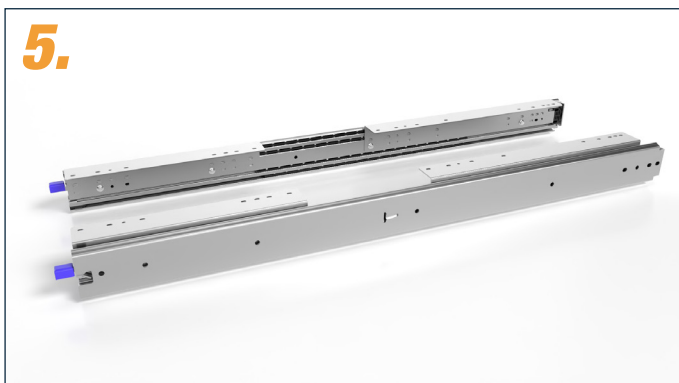
4.



Variante 3: el lado largo de los ángulos se sitúa la parte superior.

Variante 4: el lado corto de los ángulos se sitúa en la parte superior.

5.



Los elementos de extracción a partir de 800 mm requieren un juego de 4 ángulos.

6.



Más información y un vídeo de montaje disponibles en nuestra página web www.multislides.eu