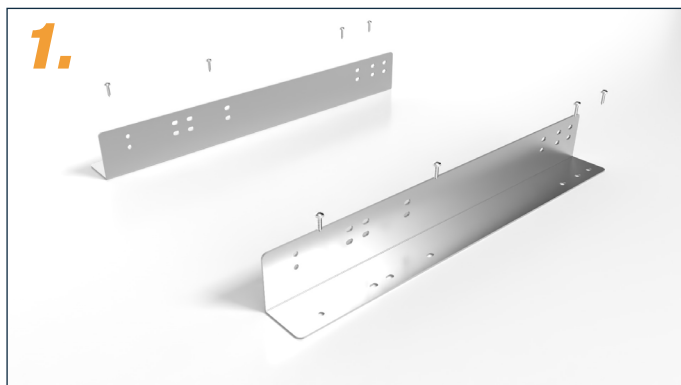


Instructions de montage

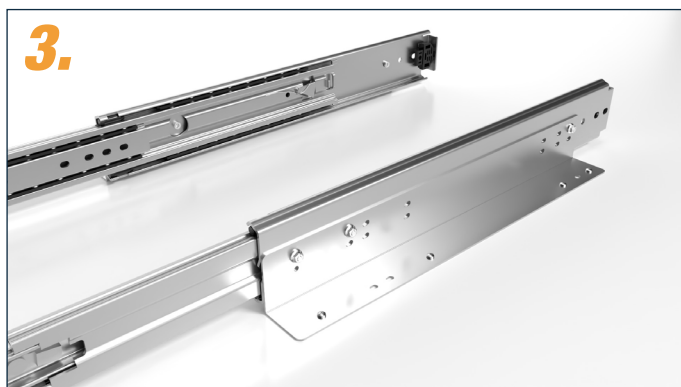
Équerre de montage au sol pour coulisses
pour charges lourdes jusqu'à 225 kg



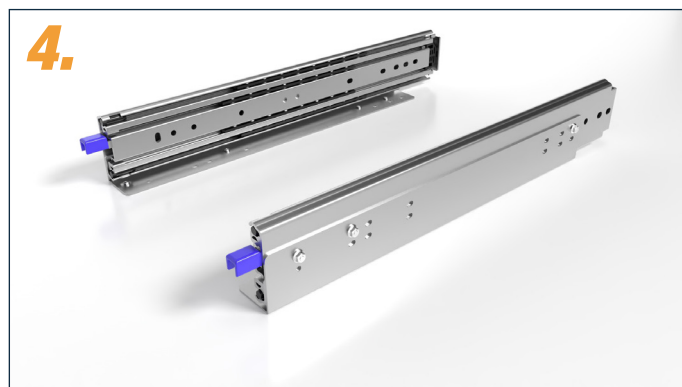
1. Visser l'équerre de montage sur le sol.
Par exemple avec une vis à tête plate 6x16 (disponible
dans notre boutique en ligne).



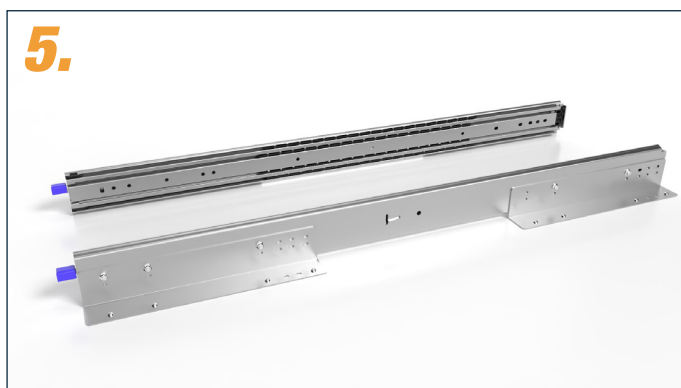
2. Fixer la coulisse pour charges lourdes sur l'équerre de
montage avec une vis à tête fraisée M6x10 et un écrou
M6 avec bride. (inclus dans la livraison)



3. Après le montage, le rail intérieur est remis en place.
Les équerres de montage peuvent être orientées vers
l'extérieur.



4. Les équerres de montage peuvent également être
orientées vers l'intérieur.



5. Les coulissants à partir de 800 mm nécessitent un kit
composé de 4 équerres.



6. Vous trouverez plus d'informations et une vidéo de
montage adaptée sur notre site Internet
www.multislides.eu