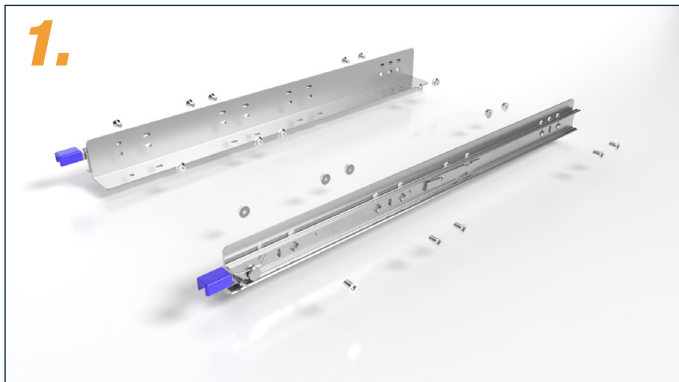


Istruzioni di montaggio

Angolare di montaggio per piattaforma per
estensioni per carichi pesanti fino a 160 kg

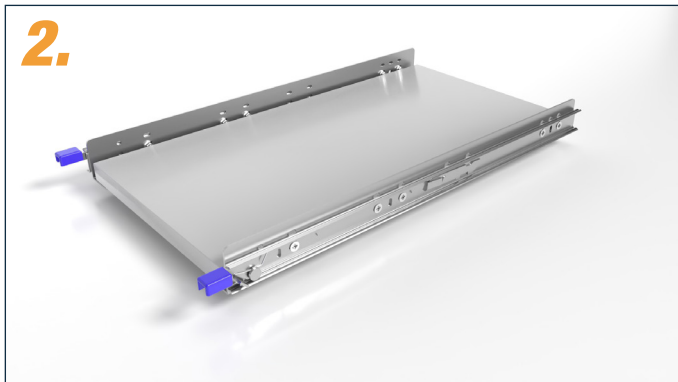
MULTISLIDES
KONSEQUENTE QUALITÄT
Teleskopschienen24

1.



Fissare le staffe di montaggio agli estrattori interni con una vite a testa svasata M5x10 e un dado M5 con flangia. (inclusi nella fornitura)

2.



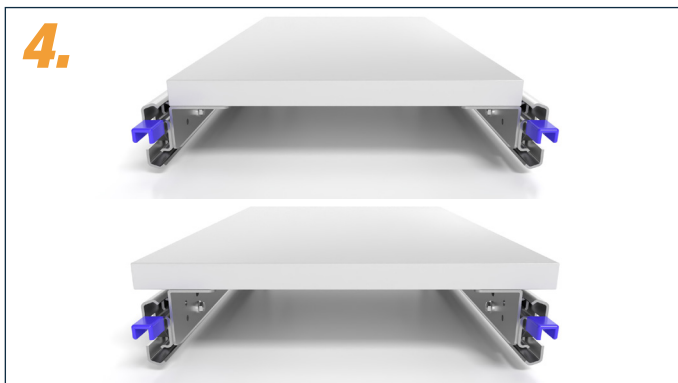
Montaggio della piastra di base. Ad esempio con una vite a testa piatta 4x14 (disponibile nel nostro negozio online).

3.



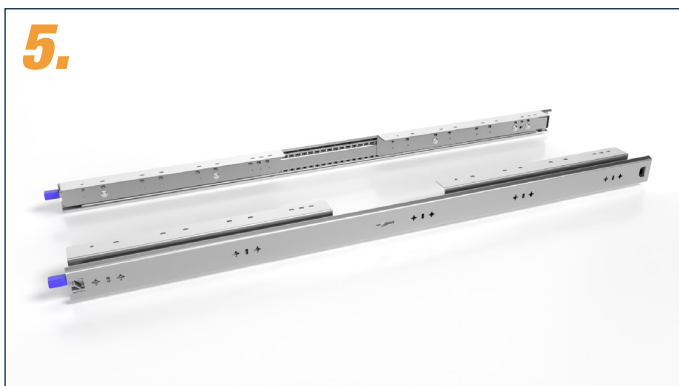
Variante 1: il lato corto delle staffe si trova in basso.
Variante 2: il lato lungo delle staffe si trova in basso.

4.



Variante 3: il lato lungo delle staffe si trova in alto.
Variante 4: il lato corto delle staffe si trova in alto.

5.



Per gli estraibili a partire da 800 mm è necessario un set di 4 staffe. (Eccezione 755013-800lock)

6.



Ulteriori informazioni e un video di montaggio sono disponibili sul nostro sito web: www.multislides.eu